

あいスタ認証 説明会

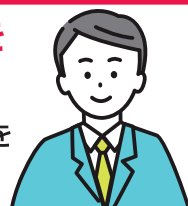


あいスタ認証
New Aichi Standard

あいスタ（ニューあいちスタンダード）認証とは、愛知県内での飲食店で安全・安心に過ごしていただくため、愛知県が飲食店向けに実施する第三者認証による感染防止対策の認証制度です。

あま市商工会では、「あいスタ認証」の取得希望者向けに説明会を開催し「あいスタ認証」の取得をサポートいたします。

今後、飲食店の協力金等支給申請には「あいスタ認証」を受けていることが必須となることが予想されます。
既に「安全・安心宣言施設」に登録した飲食店も、新たに「あいスタ認証」を受ける必要がありますのでお早めの申請をお願いします。



あいスタ認証申請から認証までの流れ

詳しくは、あいスタ認証ホームページへ

あいスタ認証 | 検索



スマホで簡単申請
郵送OK
対策資機材配付
無料

選べる対策資機材プラン

11月末までに申請すると・・・
11月までに申請をした飲食店には、選べる対策資機材が配布されます。

あいスタ認証申請時に、いずれか1つのプランをお選びいただけます。

- Aプラン** CO₂センサー
- Bプラン**パーティション (アクリル板)
- Cプラン**非接触検温器
- Dプラン**感染防止対策消耗品セット
- Eプラン**足踏み式消毒スタンド

全てのプランにマスクケースが付いています！

あいスタ認証説明会の申し込みはこちら

日時●10月18日（月） 14:00～15:30
場所●あま市基目寺会館2階（あま市商工会）大研修室
内容●あいスタ認証制度の概要、調査項目および申請の方法について
対象●あま市内に店舗を有する飲食店
※デリバリーやテイクアウト専門店等、その場で飲食することを主たる目的とした設備を有さない飲食店を除く

講師●あいスタ事務局担当者
申し込み●お電話または、以下の欄にご記入の上、FAXにてお申し込み、または右記のQRコードからお申し込みください。

※ご記入頂いた情報は、本説明会の事務処理の目的以外で使用することはありません。
※申込後、こちらからの連絡がない場合は、開催日当日に説明会会場へお越しください。



事業所名	
お名前	
ご連絡先	
メールアドレス	